



ЗАВОД "ДСМ"

ДРОБИЛЬНО СОРТИРОВОЧНОГО
МАШИНОСТРОЕНИЕ



**КМ/КС ДЗМ 600 (КМД/КСД 600)
ДРОБИЛКА КОНУСНАЯ**

ЗАВОД "ДСМ" 2016

**КМ/КС ДЗМ 600 (КМД/КСД 600)
ДРОБИЛКА КОНУСНАЯ**

КАТАЛОГ
ДЕТАЛЕЙ И СБОРОЧНЫХ ЕДИНИЦ
КМ/КСМ ДЗМ 600 (КМД/КСД 600)

СОДЕРЖАНИЕ

ПОРЯДОК ПОЛЬЗОВАНИЯ КАТАЛОГОМ	3
ДЗМ-600.01.01 – ДРОБИЛКА КМ/КС ДЗМ-600 (ОБЩИЙ ВИД В СБОРЕ И В РАЗРЕЗАХ)	4-6
ДЗМ-600.01.01 – ДРОБИЛКА КМ/КС ДЗМ-600 (ОБЩИЙ ВИД В РАЗНЕСЕННОМ ВАРИАНТЕ)	7
ДЗМ-600.01.01 – ДРОБИЛКА КМ/КС ДЗМ-600	8
ДЗМ-600.02.01 – КОРПУС	14
ДЗМ-600.03.01 – СТАНИНА	16
ДЗМ-600.04.01 – ВАЛ ПРИВОДНОЙ	18
ДЗМ-600.05.01 – ВАЛ ЭКСЦЕНТРИКОВЫЙ	20
ДЗМ-600.06.01 – ЧАША ОПОРНАЯ	22
ДЗМ-600.06.02 – КОНУС ДРОБЯЩИЙ	24
ДЗМ-600.07.01 – ПЛОЩАДКА ЗАГРУЗОЧНАЯ	26
ДЗМ-600.08.01 – МЕХАНИЗМ РЕГУЛИРОВАНИЯ	28
ПЕРЕЧЕНЬ ОТЛИВОК (СТАЛЬНОЕ ЛИТЬЕ)	30
ПЕРЕЧЕНЬ ОТЛИВОК (ЧУГУННОЕ ЛИТЬЕ)	31
ПЕРЕЧЕНЬ ОТЛИВОК (ЦВЕТНОЕ ЛИТЬЕ)	31

ПОРЯДОК ПОЛЬЗОВАНИЯ КАТАЛОГОМ

Каталог содержит основную номенклатуру сборочных единиц и деталей дробилок конусных типа КМ/КС ДЗМ-600, которые могут быть заказаны как запасные части для нужд эксплуатации и ремонта.

Сборочные единицы с входящими в них деталями изображены на рисунках (иллюстрациях); все детали обозначены номерами позиций в возрастающем порядке. Одним и тем же деталям присвоены одинаковые номера позиций.

В спецификациях, относящихся к каждому рисунку, приведены номера позиций, обозначение, наименование сборочных единиц, масса и количество их на сборочную единицу.

Общие виды сложных сборочных единиц изображены на нескольких листах (иллюстрациях).

СТРУКТУРА УСЛОВНОГО НАИМЕНОВАНИЯ ДРОБИЛКА КОНУСНАЯ ДЗМ 600. XX(I). XXX(II)-XX(III):

600 – диаметр основания дробящего конуса;
 I – номер группы;
 II – номер детали или сборочной единицы;
 III – вариант исполнения.

В связи с постоянной работой по совершенствованию изделия в данный каталог могут быть внесены незначительные изменения, не отражённые в настоящем издании.

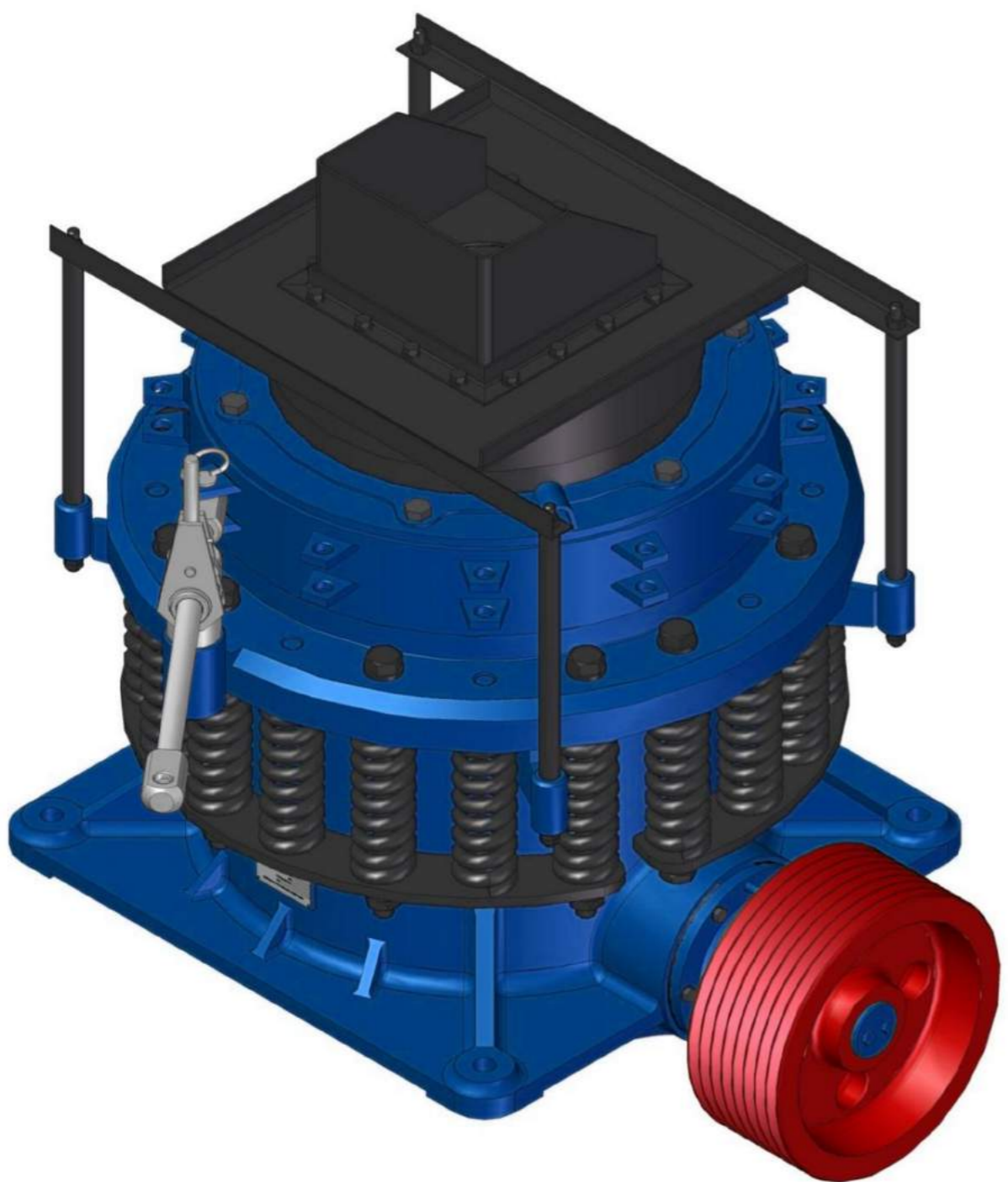


РИС. 1. ДЭМ-600.01.01 – ДРОБИЛКА КМ/КС ДЭМ-600
(ОБЩИЙ ВИД В СБОРЕ)

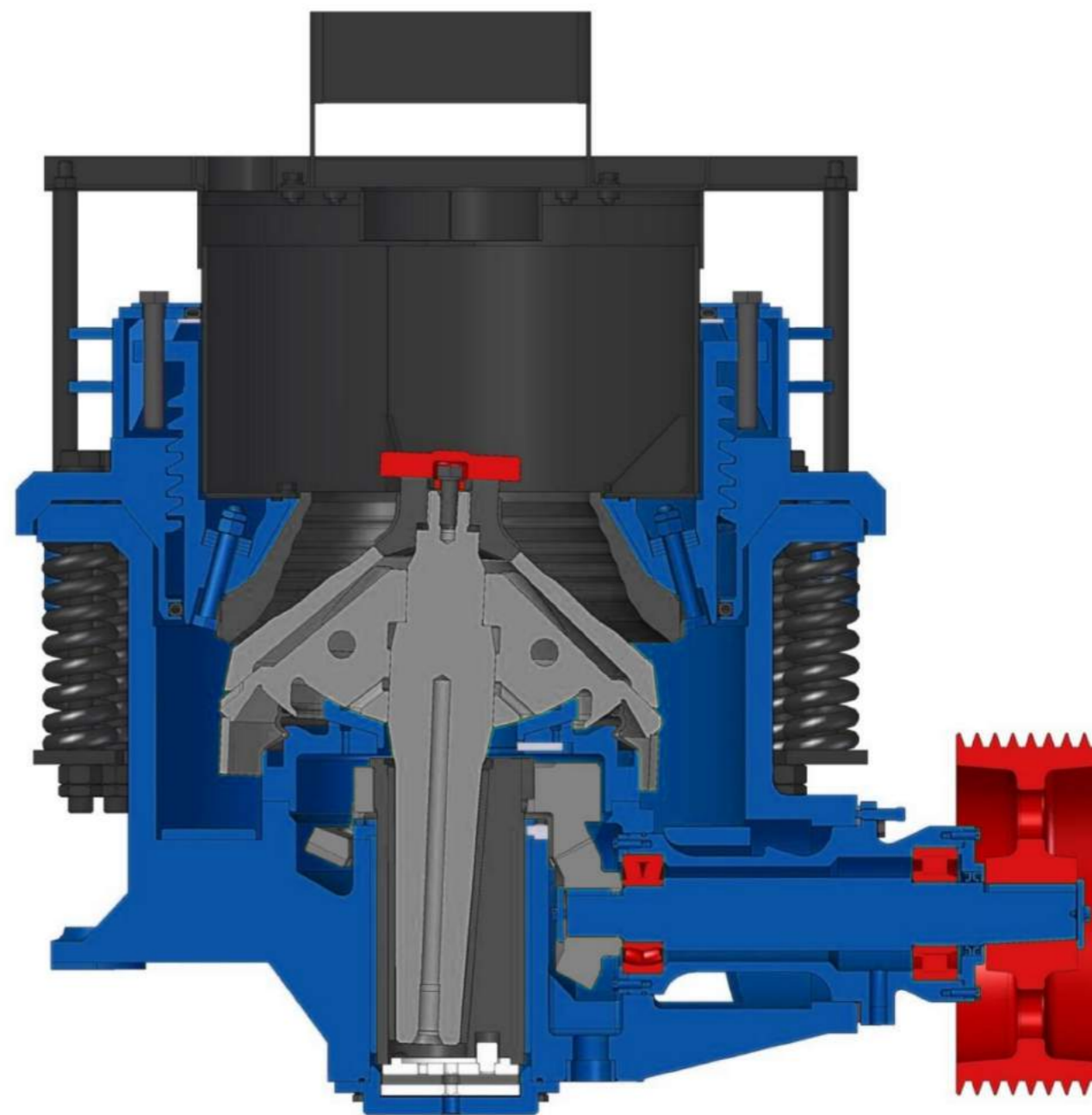


РИС. 1А. ДЭМ-600.01.01 – ДРОБИЛКА КМ/КС ДЭМ-600
(ОБЩИЙ ВИД В 1/2 РАЗРЕЗЕ)

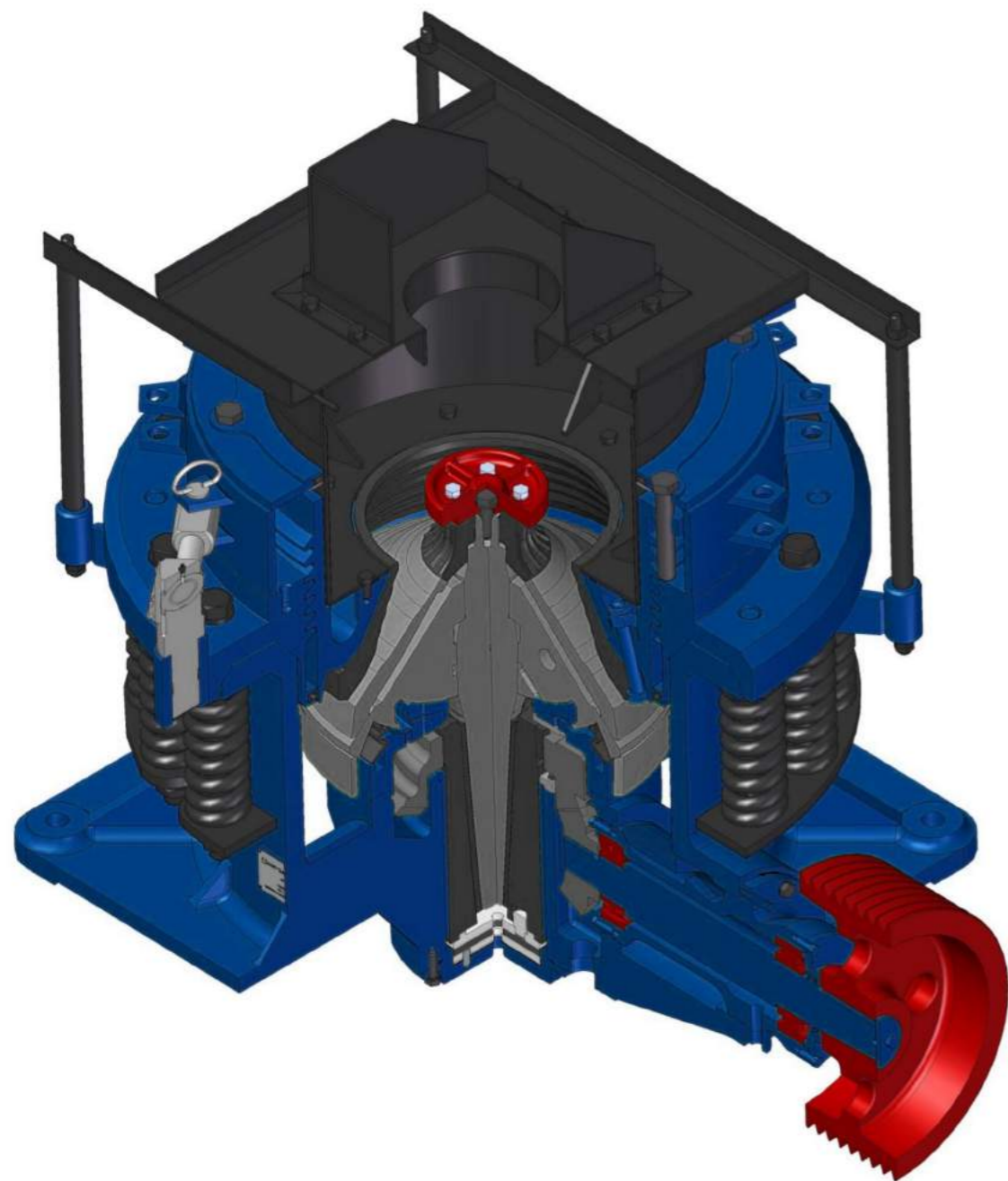
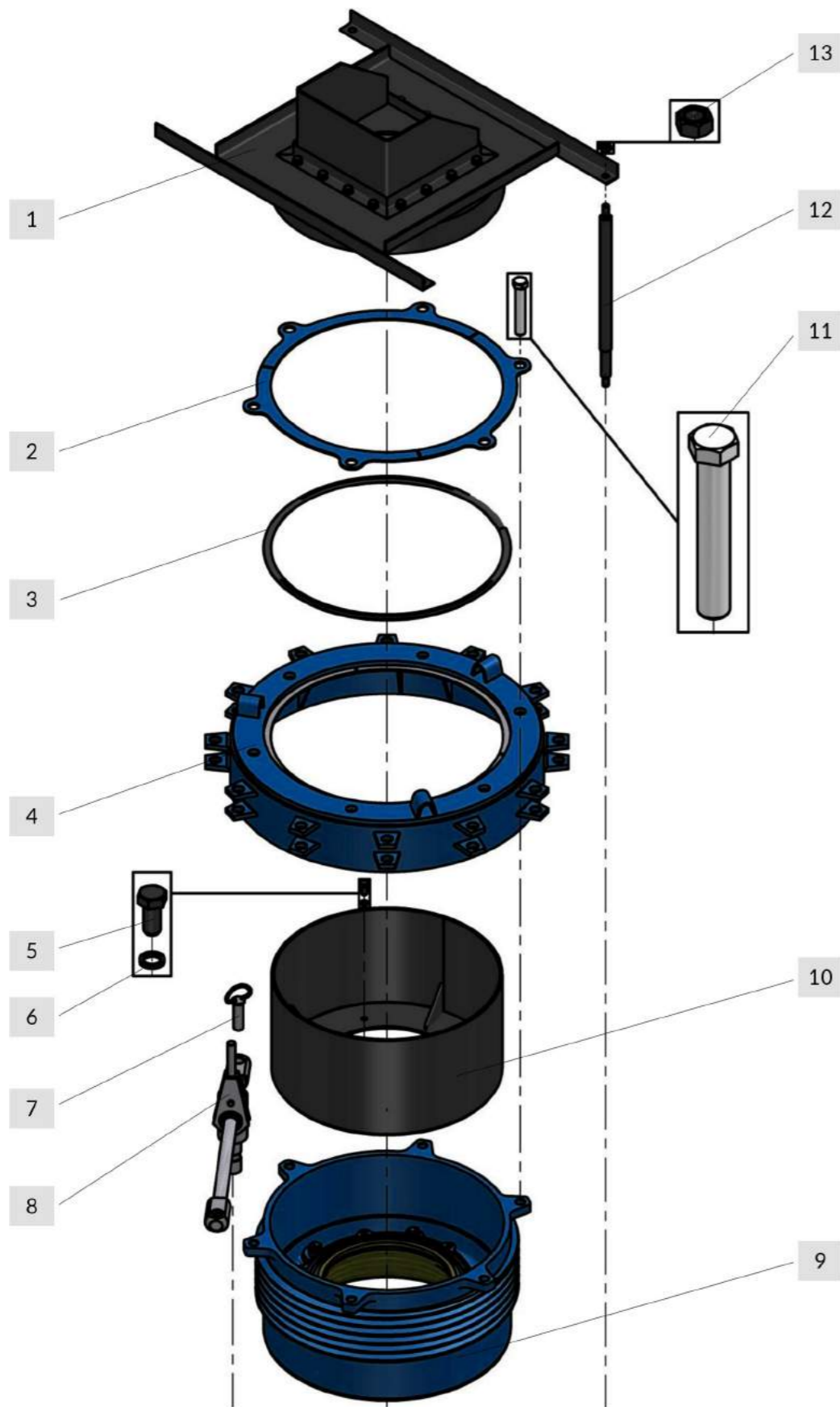


РИС. 1Б. ДЭМ-600.01.01 – ДРОБИЛКА КМ/КС ДЭМ-600
(ОБЩИЙ ВИД В 3/4 РАЗРЕЗЕ ПО ВАЛУ)



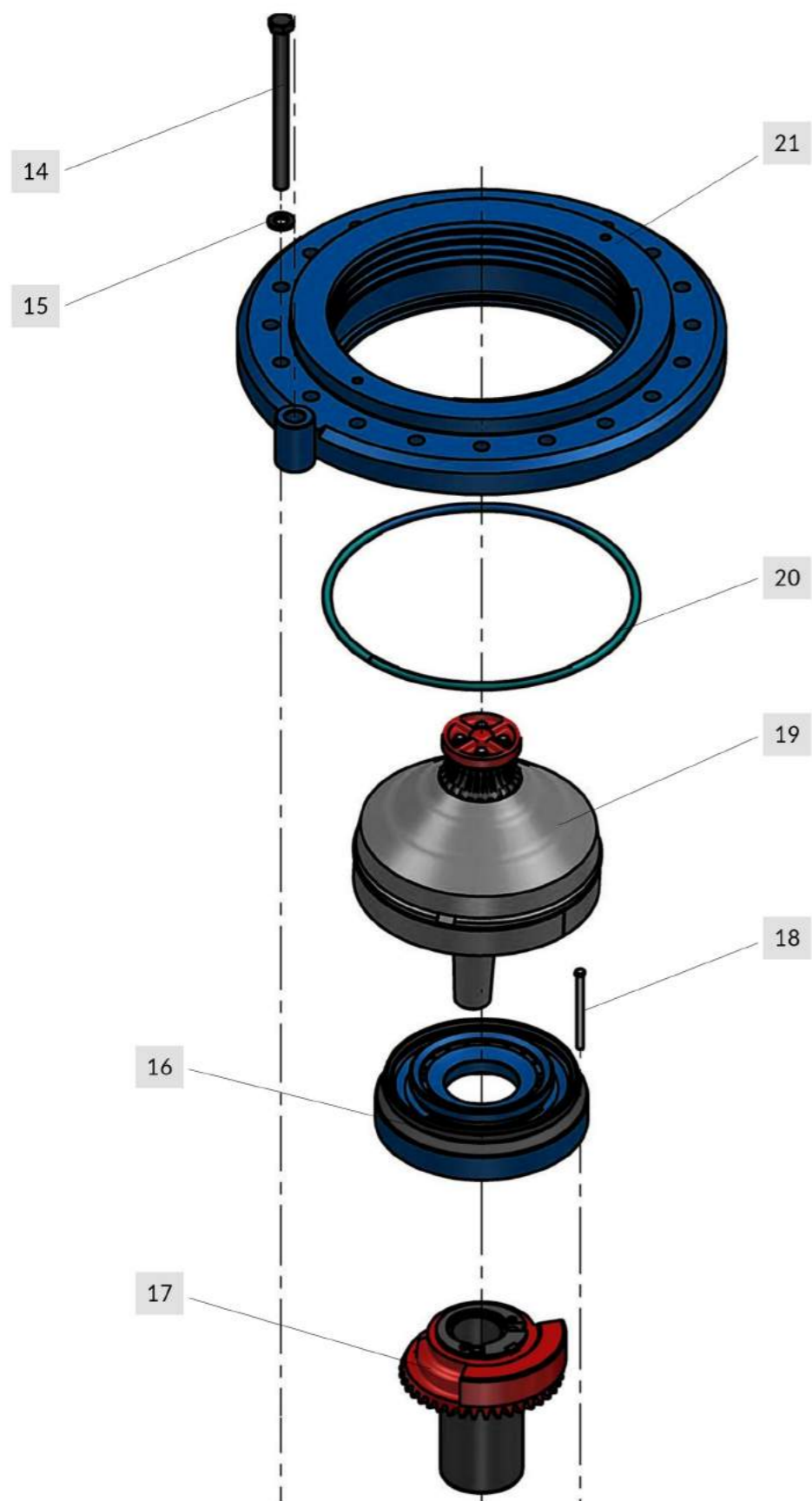
РИС. 2. ДРОБИЛКА ДЭМ-600.01.01 – ОБЩИЙ ВИД ДРОБИЛКИ В
РАЗНЕСЕННОМ ВАРИАНТЕ



ДЗМ-600.01.01 – ДРОБИЛКА КСД-600

Номер рис.	Номер позиции	Обозначения	Наименование	Кол-во шт.	Масса кг
Рис. 2а	1	ДЗМ-600.07.01	Площадка загрузочная	1	59,142
	2	ДЗМ-600.02.011	Сектор	3	1,88
	3		Рукав 12×20-1,6 ГОСТ 10362-76, L=2343±10мм	1	0,656
	4	ДЗМ-600.02.03	Корпус установочный	1	63,117
	5		Болт М16-8g×35.58.016 ГОСТ 7798-70	6	0,093
	6		Шайба 16 65Г 016 ГОСТ 6402-70	18	0,006
	7	ДЗМ-600.02.07	Палец	1	0,68
	8	ДЗМ-600.08.01	Механизм регулирования	1	24,82
	9	ДЗМ-600.02.01	Корпус	1	419,49
	10	ДЗМ-600.02.02	Воронка	1	65,04
	11		Болт М30-6g×180.58.016 ГОСТ 7796-70	6	1,19
	12	ДЗМ-600.01.009	Шпилька	4	4,72
	13		Гайка М20-6Н.4.016 ГОСТ 5915-70	8	0,062

РИС. 2А. ДЗМ-600.01.01 – ДРОБИЛКА КМ/КС ДЗМ-600



Номер рис.	Номер позиции	Обозначения	Наименование	Кол-во шт.	Масса кг
Рис. 26	14	ДЗМ-600.01.010	Болт	11	4,4
	15	ДЗМ-600.01.011	Шайба	12	0,15
	16	ДЗМ-600.06.01	Чаша опорная	1	94,3
	17	ДЗМ-600.05.01	Вал эксцентриковый	1	135,6
	18		Болт М16-8gх230.58.016 ГОСТ 7796-70	4	0,392
	19	ДЗМ-600.06.02	Конус дробящий	1	319,25
	20		Рукав 12х20-1,6 ГОСТ 10362-76, L=2470±10мм	1	0,656
			Кольцо опорное		

РИС. 26. ДЗМ-600.01.01 – ДРОБИЛКА КМ/КС ДЗМ-600

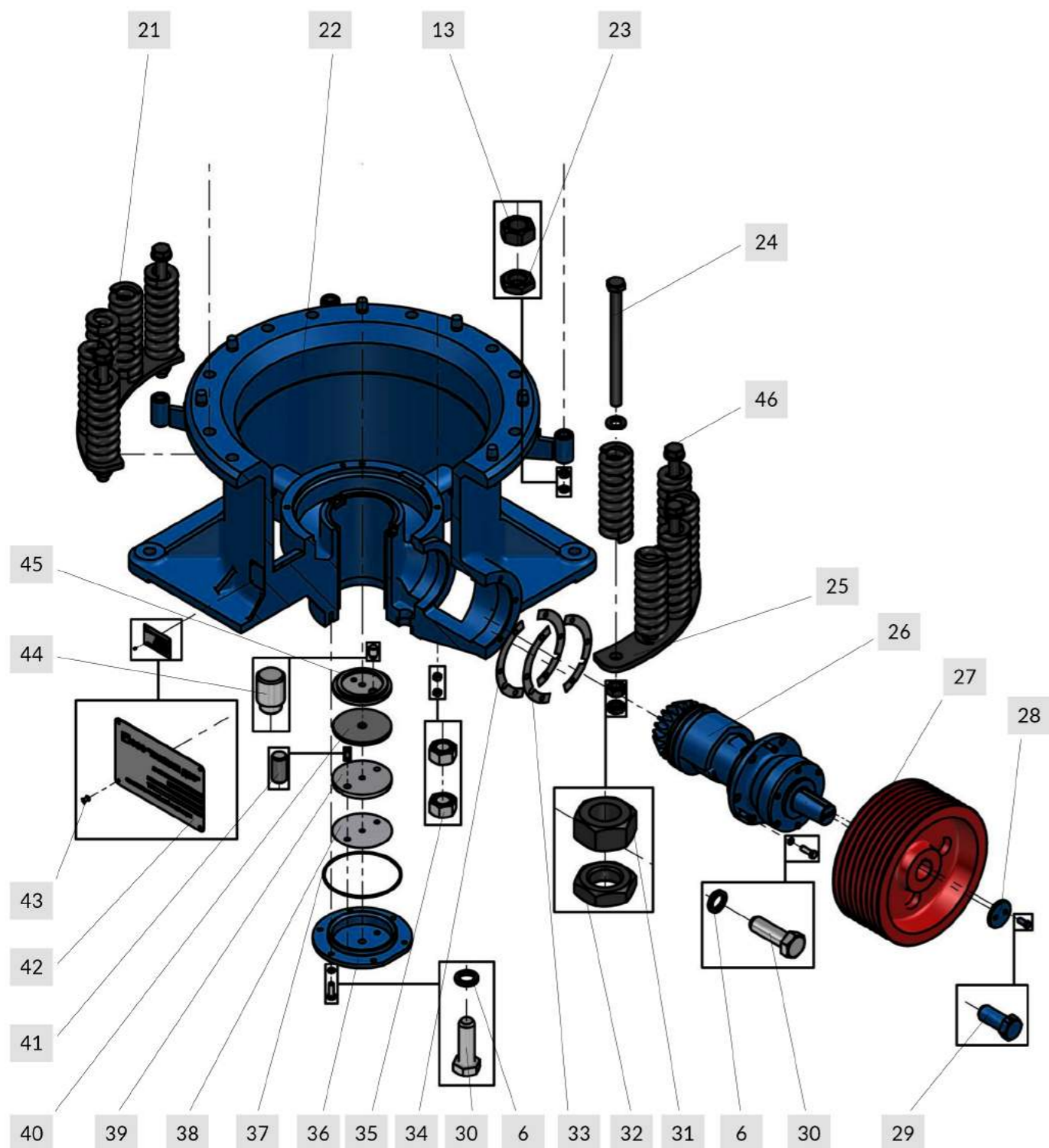


РИС. 2В. ДЗМ-600.01.01 – ДРОБИЛКА КМ/КС ДЗМ-600

Номер рис.	Номер позиции	Обозначения	Наименование	Кол-во шт.	Масса кг
Рис. 2в	21	ДЗМ-600.01.014	Пружина	20	9,45
	22	ДЗМ-600.03.01	Станина	1	1235,4
	23		Гайка М20-7Н.4.016 ГОСТ 5916-70	4	0,04
	24	ДЗМ-600.03.010-01	Болт	1	4,24
	25	ДЗМ-600.01.03	Пластина опорная	4	14,28
	26	ДЗМ-600.04.01	Вал приводной	1	136,7
	27	ДЗМ-600.04.015	Шкив ведомый	1	125,2
	28	ДЗМ-600.04.016	Шайба концевая	1	0,567
	29		Болт 3М16-6gx35.58.016 ГОСТ 7798-70	2	0,08
	30		Болт М16-6gx50.58.016 ГОСТ 7798-70	12	0,117
	31		Гайка М36-6Н.5.016 ГОСТ 5915-70	12	0,408
	32		Гайка М36-6Н.05.016 ГОСТ 5916-70	12	0,244
	33	ДЗМ-600.01.008	Прокладка	10*	0,087
	34	ДЗМ-600.01.008-01	Прокладка	6*	0,087
	35		Гайка М16-6Н.6.016 ГОСТ 5915-70	8	0,038
	36	ДЗМ-600.01.001	Крышка	1	18,64
	37		Кольцо 255-265-58-2-3 ГОСТ 18829-73	1	0,021
	38	ДЗМ-600.01.005	Прокладка	3*	0,121
	39	ДЗМ-600.01.002	Плита подпятника нижняя	1	3,687
	40	ДЗМ-600.01.003	Шайба текстолитовая	1	0,514
	41	ДЗМ-1200.01.019	Штифт	2	0,041
	42	ДЗМ-600.01.023	Табличка 125x80 ГОСТ 12971-67	1	0,021
	43		Заклепка 3120-32-06	4	0,003
	44	ДЗМ-600.01.006	Палец	1	0,199
	45	ДЗМ-600.01.004	Диск верхний	1	4,09
	46	ДЗМ-600.01.010	Болт	19	4,5

*- наибольшее количество

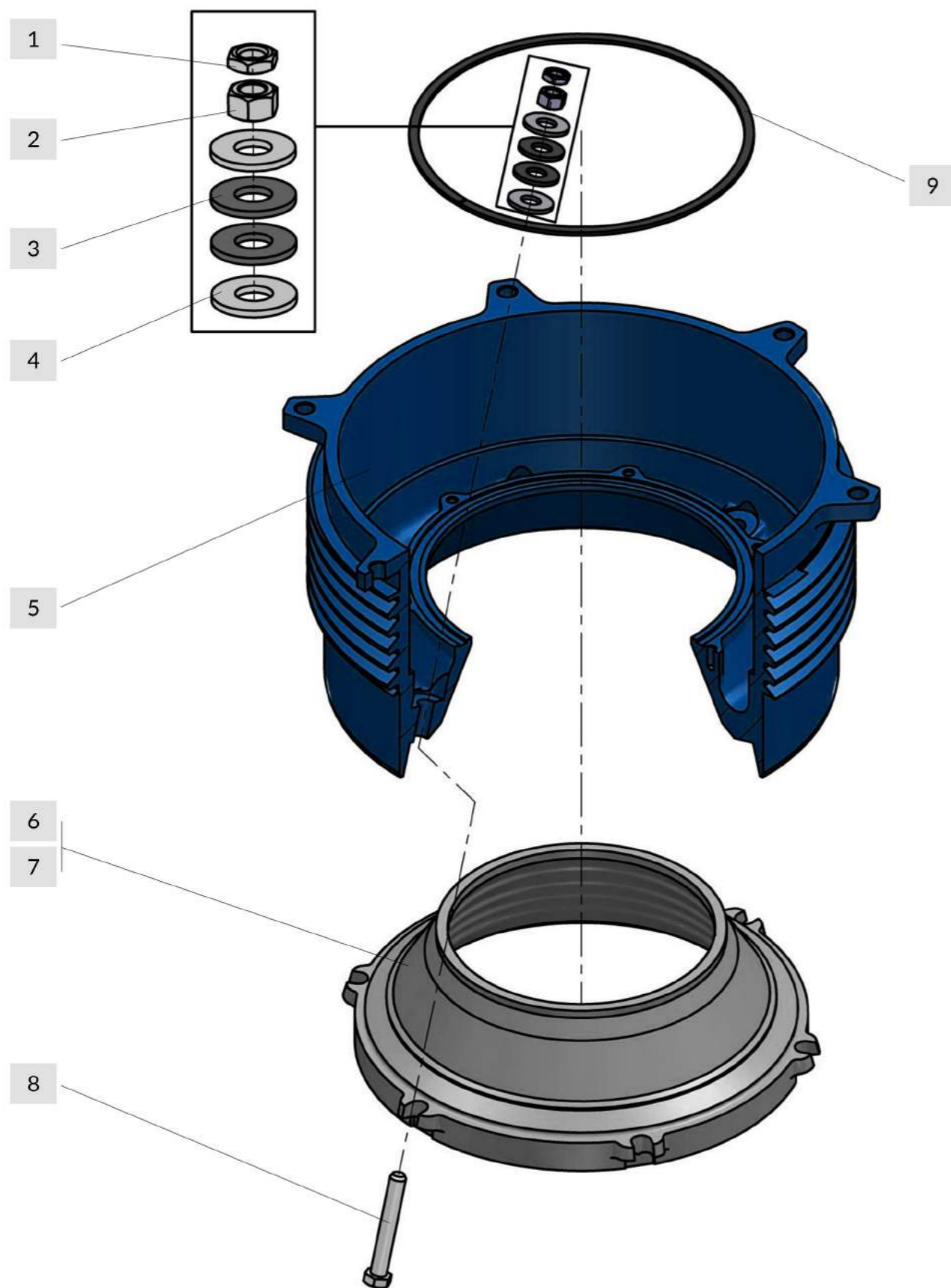


РИС. 3. ДЗМ-600.02.01 - КОРПУС

ДЗМ-600.02.01 - КОРПУС

Номер рис.	Номер позиции	Обозначения	Наименование	Кол-во шт.	Масса кг
Рис. 3	1		Гайка М24-6Н.5.016 ГОСТ 5916-70	6	0,066
	2		Гайка М24-6Н.5.016 ГОСТ 5915-70	6	0,129
	3	ДЗМ-600.02.014	Кольцо	12	0,024
	4	ДЗМ-600.02.013	Шайба	12	0,138
	5	ДЗМ-600.02.001	Корпус неподвижный	1	268,87
	6	ДЗМ-600.02.015	Конус дробящий (допускается замена на поз. 7)	1	107,77
	7	297-2-1-2 (1029702102)	Конус дробящий (взамен поз. 6)	1	
	8		Болт М24-8gx165.58.016 ГОСТ 7798-70	6	0,712
	9	ДЗМ-600.02.012	Кольцо	1	0,176

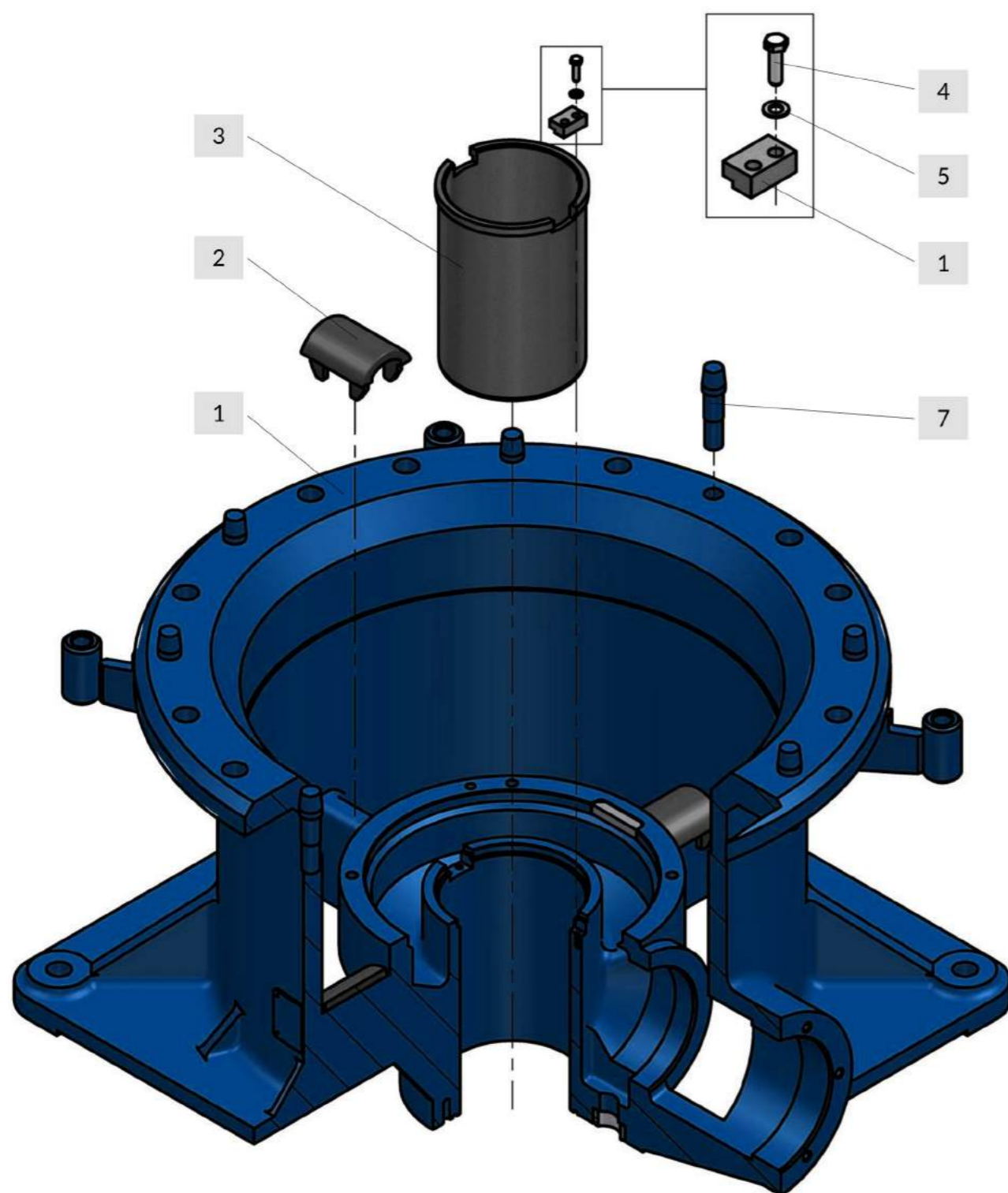


РИС. 4. ДЗМ-600.03.01 – СТАНИНА

ДЗМ-600.03.01 – СТАНИНА

Номер рис.	Номер позиции	Обозначения	Наименование	Кол-во шт.	Масса кг
Рис. 4	1	ДЗМ-600.03.001	Станина	1	1182
	2	ДЗМ-600.03.011	Футеровка	3	2,45
	3	ДЗМ-600.03.004	Втулка	1	19,38
	4		Болт 3М10-6gx35.46.40X.016 ГОСТ 7798-70	4	0,031
	5		Шайба 10.02.Ст 3.019 ГОСТ 11371-78	4	0,003
	6	ДЗМ-600.03.007	Стопор	2	0,181
	7	ДЗМ-600.03.008	Направляющая	8	0,854

*- Болты поз. 4 стопорить проволокой 2,0-1 ГОСТ 3282-74. L=0,4м.

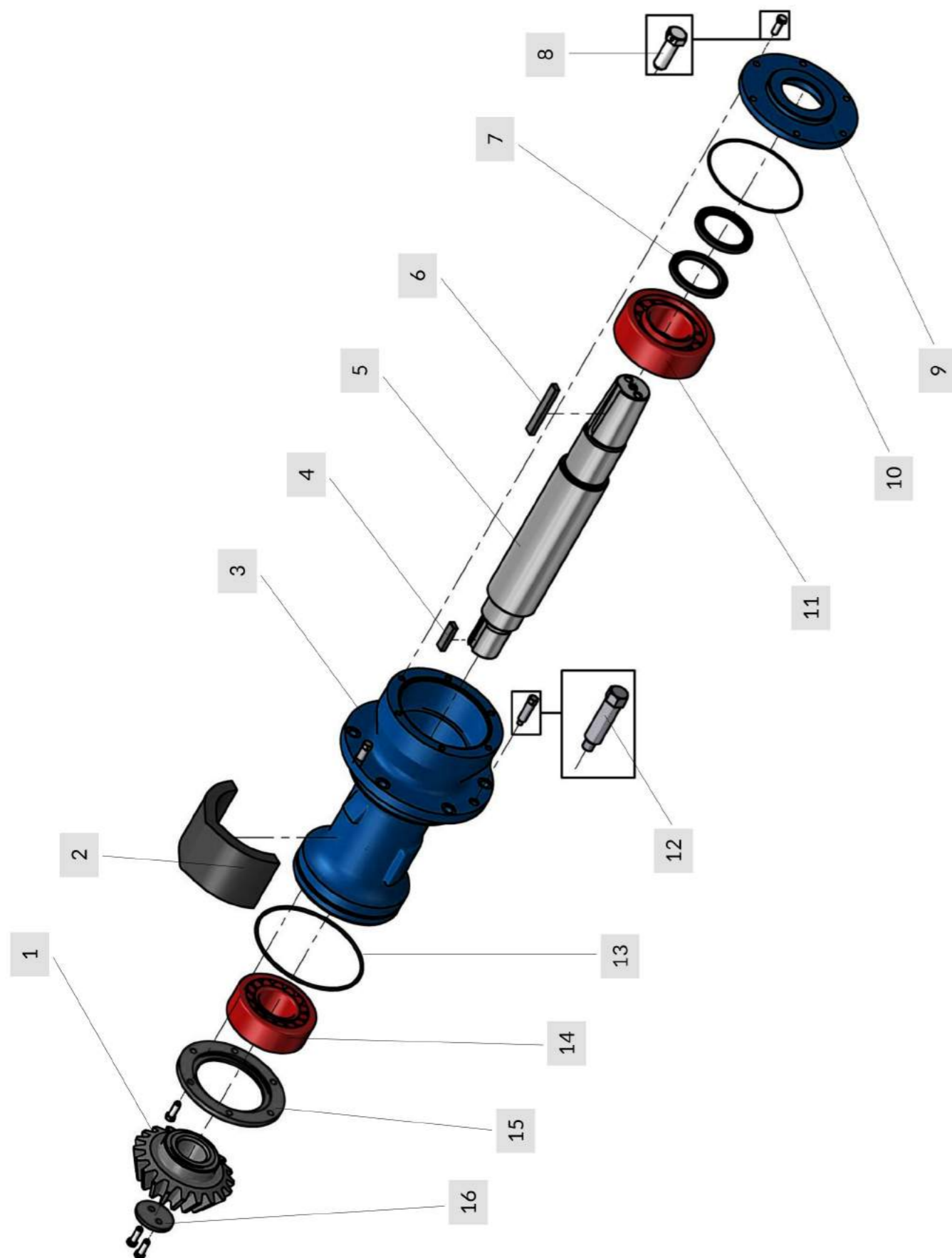


РИС. 5. ДЗМ-600.04.01 – ВАЛ ПРИВОДНОЙ

ДЗМ-600.04.01 – ВАЛ ПРИВОДНОЙ

Номер рис.	Номер позиции	Обозначения	Наименование	Кол-во шт.	Масса кг
Рис. 5	1	ДЗМ-600.04.003	Шестерня коническая	1	1182
	2	ДЗМ-600.04.007	Броня	1	7,49
	3	ДЗМ-600.04.001	Корпус	1	56,12
	4		Шпонка 2-18x11x63 ГОСТ 23360-78	1	0,098
	5	ДЗМ-600.04.002	Вал	1	38,29
	6	ДЗМ-600.04.008	Шпонка	1	0,19
	7		Манжета 1.2-90x120-1 ГОСТ 8752-79	2	0,041
	8		Болт 3М12-6gx35.58.016 ГОСТ 7796-70	14	0,043
	9	ДЗМ-600.04.004	Крышка	1	5,87
	10		Кольцо 200-205-36-2-3 ГОСТ 18829-73	1	0,006
	11		Подшипник 42618 ЛМ ГОСТ 8328-75	1	7,93
	12		Винт М16-6gx60.14Н.016 ГОСТ 1481-84	3	0,106
	13	ДЗМ-600.04.018-01	Кольцо	1	0,018
	14		Подшипник 30-53616Н ГОСТ 5721-75	1	1,69
	15	ДЗМ-600.04.005	Крышка	1	2,16
	16	ДЗМ-600.04.009	Шайба концевая	1	0,36

*- Болты поз. 8 стопорить проволокой 2,0-1 ГОСТ 3282-74. L=2,1м.

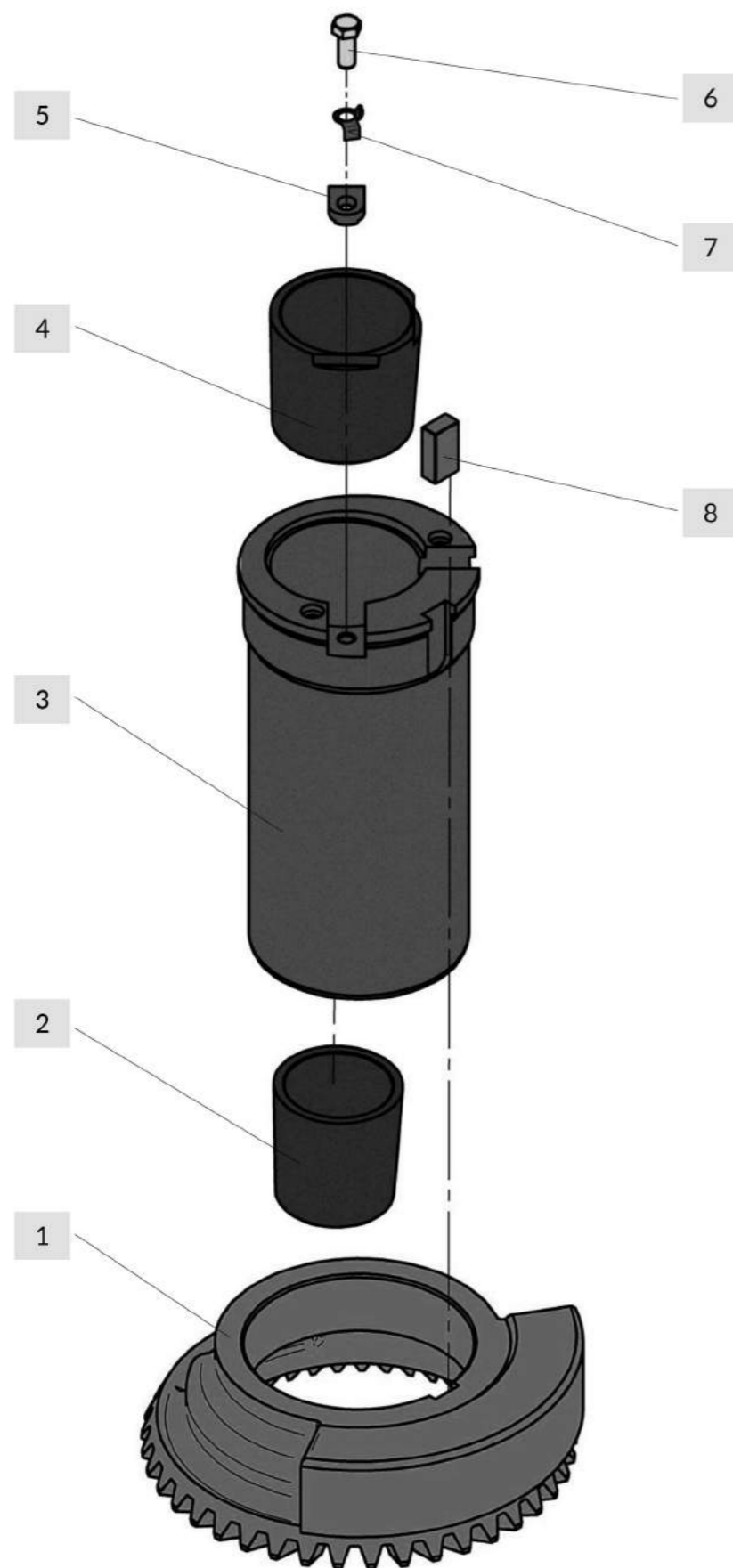


РИС. 6. ДЭМ-600.05.01 – ВАЛ ЭКСЦЕНТРИКОВЫЙ

ДЭМ-600.04.01 – ВАЛ ПРИВОДНОЙ

Номер рис.	Номер позиции	Обозначения	Наименование	Кол-во шт.	Масса кг
Рис. 6	1	ДЭМ-600.05.001	Колесо коническое	1	49,65
	2	ДЭМ-600.05.006	Втулка конусная	1	3,8
	3	ДЭМ-600.05.002	Вал эксцентриковый	1	72,55
	4	ДЭМ-600.05.003	Втулка конусная	1	4,6
	5	ДЭМ-600.05.005	Стопор	2	0,092
	6		Болт М16-6gх40.58.016 ГОСТ 7798-70	2	0,101
	7		Шайба 16.03.016 ГОСТ 13463-77	2	0,005
	8	ДЭМ-600.05.004	Шпонка	1	0,26

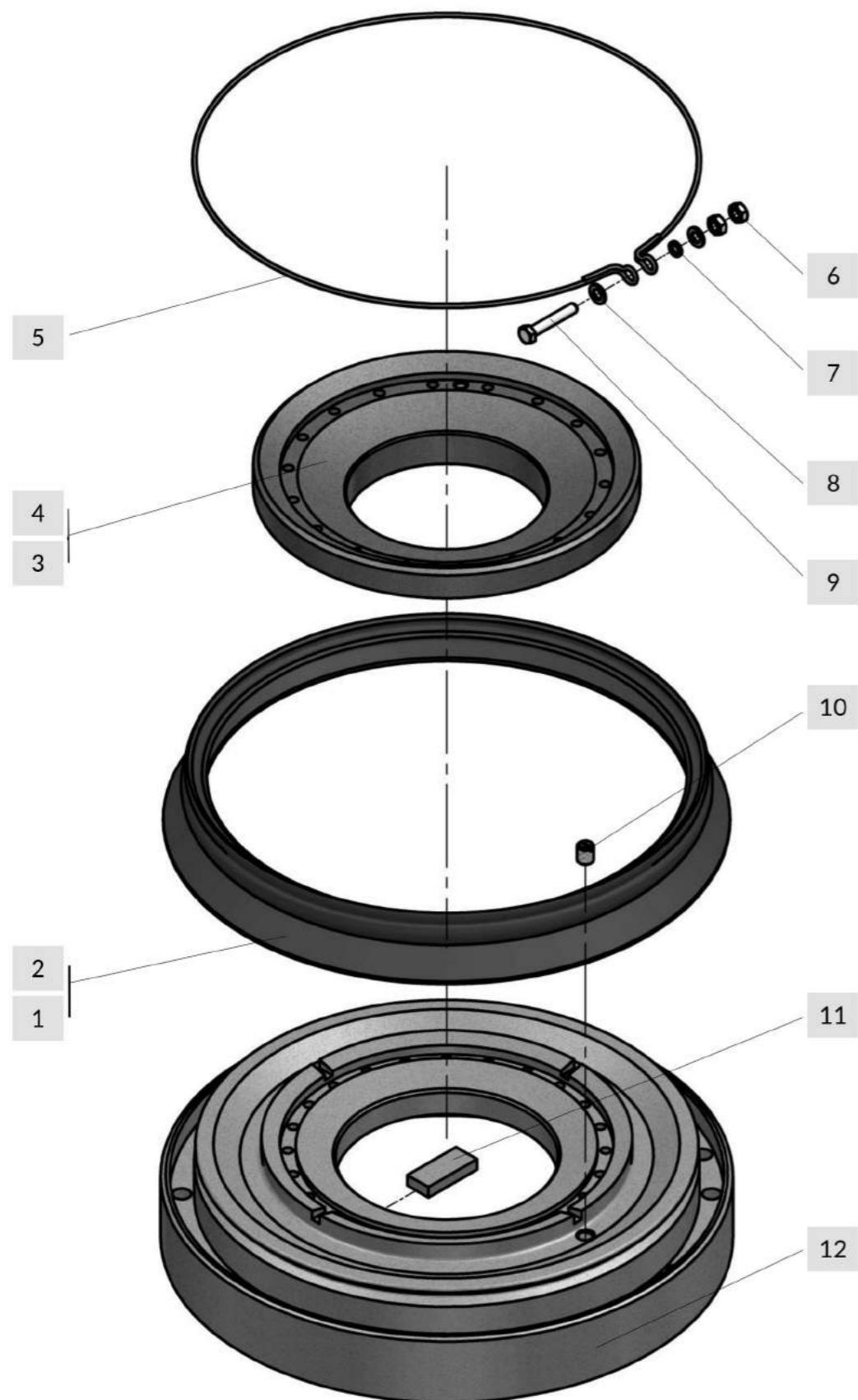


РИС. 7. ДЗМ-600.06.01 – ЧАША ОПОРНАЯ

ДЗМ-600.06.01 – ЧАША ОПОРНАЯ

Номер рис.	Номер позиции	Обозначения	Наименование	Кол-во шт.	Масса кг
Рис. 7	1	ДЗМ-600.06.003	Воротник противопыльный (допускается замена на поз.2)	1	1,133
	2	1029705003	Воротник противопыльный (взамен поз.1)	1	
	3	ДЗМ-600.06.001	Подпятник сферический (допускается замена на поз.4)	1	17,33
	4	1059205001	Подпятник сферический (взамен поз.3)	1	
	5	ДЗМ-600.06.004	Хомут	1	0,164
	6		Гайка М10-7Н.4.016 ГОСТ 5915-70	2	0,012
	7		Шайба 10 65Г 016 ГОСТ 6402-70	1	0,002
	8		Шайба 10.02.Ст.3.019 ГОСТ 11371-78	2	0,003
	9		Болт М10-6гх60.58.016 ГОСТ 7798-70	1	0,048
	10	ДЗМ-600.06.005	Винт	2	0,029
	11	ДЗМ-600.06.012	Шпонка	1	0,172
	12	ДЗМ-600.06.002	Основание подпятника	1	75,33

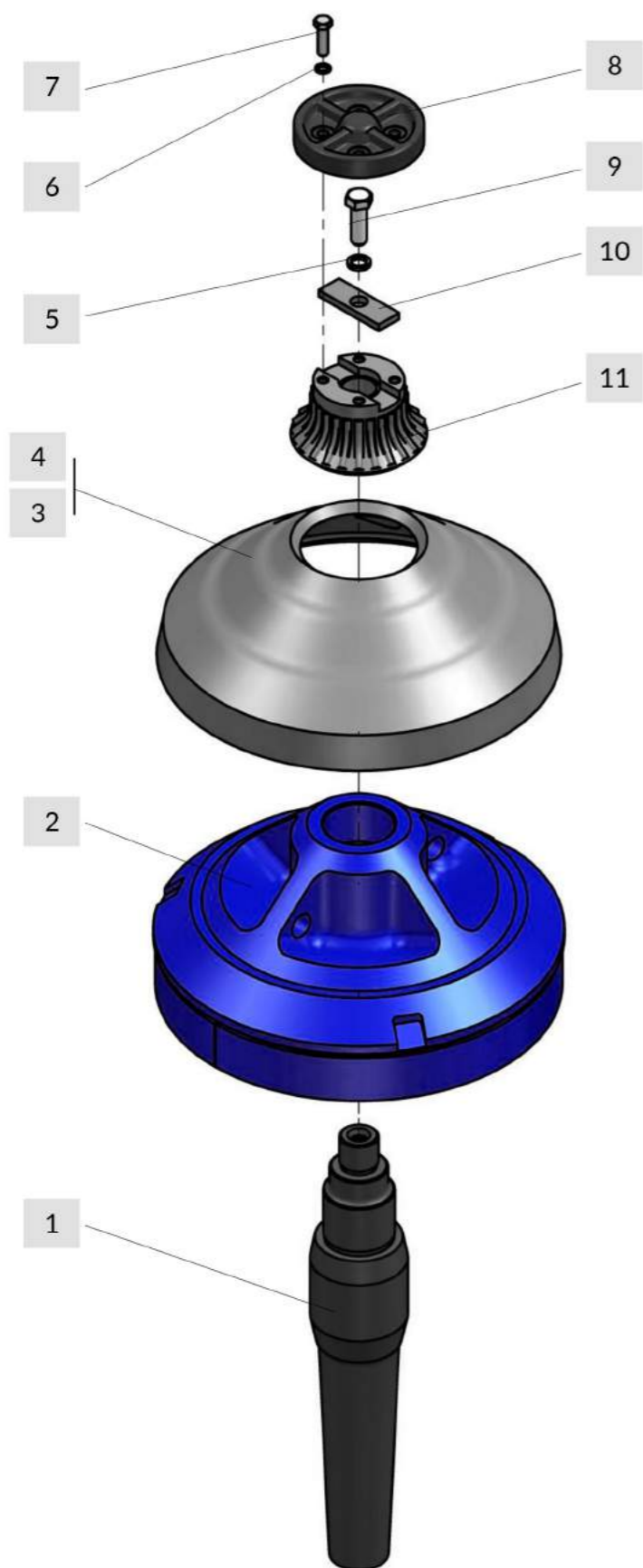


РИС. 8. ДЭМ-600.06.02 – КОНУС ДРОБЯЩИЙ

ДЭМ-600.06.02 – КОНУС ДРОБЯЩИЙ

Номер рис.	Номер позиции	Обозначения	Наименование	Кол-во шт.	Масса кг
Рис. 8	1	ДЭМ-600.06.006	Вал конуса	1	62,11
	2	ДЭМ-600.06.03	Конус несущий	1	150,59
	3	ДЭМ-600.06.015	Броня конуса (допускается замена на поз.4)	1	87,69
	4	297-4-0-1 (1059204001)	Броня конуса (взамен поз.3)	1	
	5		Шайба 24 65Г 016 ГОСТ 6402-70	1	0,01
	6		Шайба 16 65Г 016 ГОСТ 6402-70	4	0,01
	7		Болт М16-6gx55.58.016 ГОСТ 7798-70	4	0,12
	8	ДЭМ-600.06.011	Фланец	1	5,64
	9		Болт М24-6gx75.58.016 ГОСТ 7798-70	1	0,39
	10	ДЭМ-600.06.010	Планка	1	0,49
	11	ДЭМ-600.06.04	Кожух дробящий	1	11,79

*- Пространство между деталями 2 и 3,4 залить цементом или цинковым сплавом. Цементный раствор приготовить непосредственно перед заливкой следующим образом: гипсоглиноземистый цемент марки 400 или 500 ГОСТ 11052-74 (m=10кг) тщательно перемешать с речным песком (m=30кг) (влажность песка не более 3%) в пропорции 1:3.

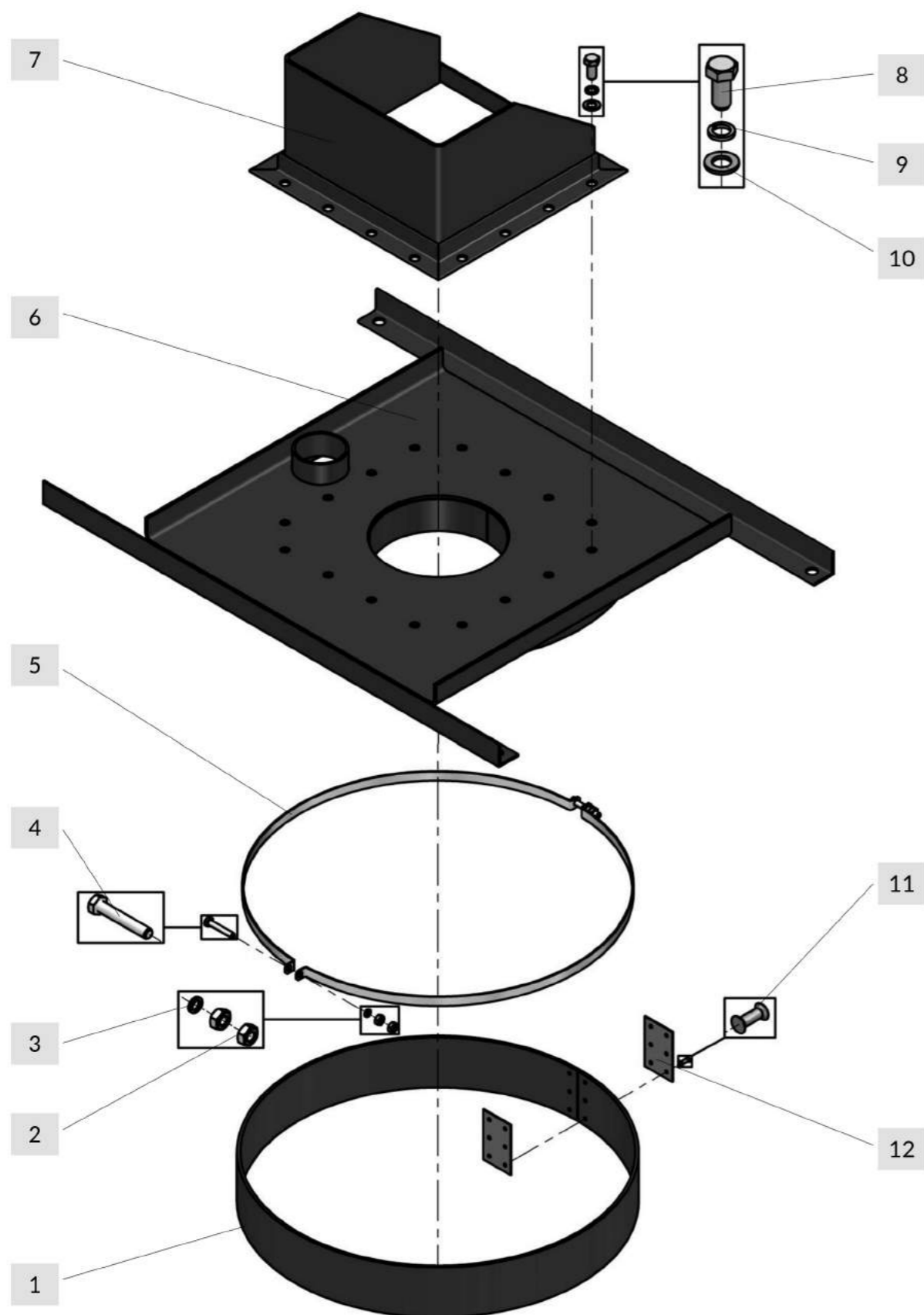


РИС. 9. ДЗМ-600.07.01 – ПЛОЩАДКА ЗАГРУЗОЧНАЯ

ДЗМ-600.07.01 – ПЛОЩАДКА ЗАГРУЗОЧНАЯ

Номер рис.	Номер позиции	Обозначения	Наименование	Кол-во шт.	Масса кг
Рис. 9	1	ДЗМ-600.07.007	Обечайка	1	1,897
	2		Гайка М10-7Н.4.016 ГОСТ 5915-70	1	0,012
	3		Шайба 10 65Г 016 ГОСТ 6402-70	2	0,002
	4		Болт М10-6гх60.58.016 ГОСТ 7798-70	2	0,048
	5	ДЗМ-600.07.009	Полухомут	2	0,348
	6	ДЗМ-600.07.02	Площадка загрузочная	1	38,23
	7	ДЗМ-600.07.04	Кожух	1	16,31
	8		Болт М16-6гх35.58.016 ГОСТ 7798-70	16	0,09
	9		Шайба 16 65Г 016 ГОСТ 6402-70	16	0,006
	10		Шайба 16.01.08кп.016 ГОСТ 11371-78	16	0,011
	11		Заклепка 6х18.01.10.019 ГОСТ 10300-80	6	0,005
	12	ДЗМ-600.07.008	Пластина	2	0,088

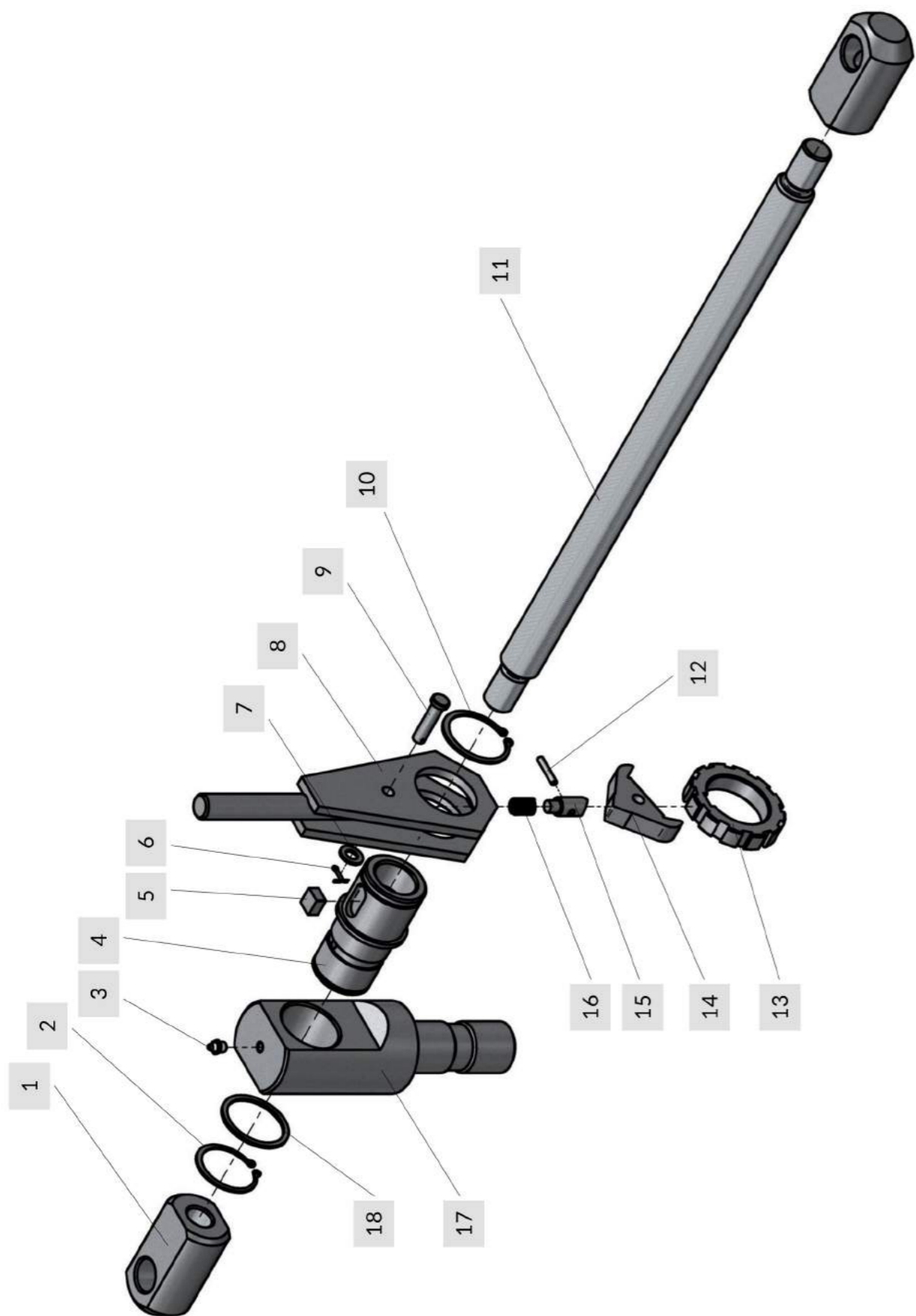


РИС. 10. ДЗМ-600.08.01 – МЕХАНИЗМ РЕГУЛИРОВАНИЯ

ДЗМ-600.07.01 – ПЛОЩАДКА ЗАГРУЗОЧНАЯ

Номер рис.	Номер позиции	Обозначения	Наименование	Кол-во шт.	Масса кг
Рис. 10	1	ДЗМ-600.08.007	Серьга	2	2,14
	2		Кольцо С60 ГОСТ 13942-86	1	0,013
	3		Масленка 1.2.Ц9хр ГОСТ 19853-74	1	0,009
	4	ДЗМ-600.08.008	Втулка	1	1,99
	5	ДЗМ-600.08.005	Шпонка	1	0,03
	6		Шплинт 3,2х20.019 ГОСТ 397-79	1	0,001
	7		Шайба 12.01.08кп.016 ГОСТ 11371-78	1	0,01
	8	ДЗМ-600.08.02	Рукоятка	1	2,498
	9	ЩДЗМ-69.81.024	Палец	1	0,008
	10		Кольцо С65 ГОСТ 13942-86	1	0,019
	11	ДЗМ-600.08.003	Винт	1	6,98
	12	ЩДЗМ-69.81.025	Ось	1	0,008
	13	ДЗМ-600.08.004	Храповик	1	0,59
	14	ДЗМ-600.08.006	Кулачок	1	0,36
	15	ЩДЗМ-69.81.033	Фиксатор	1	0,07
	16	ЩДЗМ-69.81.026	Пружина	1	0,005
	17	ДЗМ-600.08.002	Стойка	1	7,88
	18	ДЗМ-600.08.009	Прокладка	1	0,02

ПЕРЕЧЕНЬ ОТЛИВОК (СТАЛЬНОЕ ЛИТЬЕ)

Номер п/п	Обозначения	Наименование	Материал		Масса кг	Кол-во, шт	Применяемость
			основной	доп. замена			
1	ДЗМ-600.02.001	Корпус неповинный	Сталь 35ГЛ ГОСТ 977-88	Сталь 30Л35Л ГОСТ 977-88	298,9	1	ДЗМ-600.02.01
2	ДЗМ-600.02.015	Корпус дробящий	Сталь 115Г14Л ГОСТ 977-88	Сталь 110Г13Л ГОСТ 977-88	107,8	1	ДЗМ-600.02.01
3	ДЗМ-600.03.001	Плита распорная	Сталь 35Г ГОСТ 977-88	Сталь 30Л ГОСТ 977-88	1182	1	ДЗМ-600.03.01
4	ДЗМ-600.03.002	Станина	Сталь 35Л ГОСТ 977-88	Сталь 30Л ГОСТ 977-88	446,2	1	ДЗМ-600.03.02
5	ДЗМ-600.03.011	Кольцо опорное	Сталь 115Г14Л ГОСТ 977-88	Сталь 110Г13Л ГОСТ 977-88	2,4		ДЗМ-600.03.01
6	ДЗМ-600.05.001	футеровка	Сталь 50Л ГОСТ 977-88		49,6	1	ДЗМ-600.05.01
7	ДЗМ-600.05.002	Кольцо коническое	Сталь 35ГЛ ГОСТ 977-88	Сталь 35Л ГОСТ 977-88	72,6	1	ДЗМ-600.05.01
8	ДЗМ-600.06.002	Вал эксцентриковый	Сталь 35ГЛ ГОСТ 977-88	Сталь 35Л ГОСТ 977-88	75,3	1	ДЗМ-600.06.03
9	ДЗМ-600.06.007	Конус	Сталь 35Л ГОСТ 977-88	Сталь 30Л ГОСТ 977-88	136,2	1	ДЗМ-600.06.03
10	ДЗМ-600.06.011	Фланец	Сталь 110Г13Л ГОСТ 977-88	Сталь 115Г14Л ГОСТ 1577-93	5,6	1	ДЗМ-600.06.02
11	ДЗМ-600.06.015	Броня конуса	Сталь 150Г14Л ГОСТ 977-88	Сталь 110Г13Л ГОСТ 977-88	87,7	1	ДЗМ-600.06.02

ПЕРЕЧЕНЬ ОТЛИВОК (ЧУГУННОЕ ЛИТЬЕ)

Номер п/п	Обозначения	Наименование	Материал		Масса кг	Кол-во, шт	Применяемость
			основной	доп. замена			
1	ДЗМ-600.00.007	Шкиф	СЧ20 ОСТ1412-85	СЧ25 ОСТ1412-79	33,5	1	ДЗМ-600.02.02
2	ДЗМ-600.01.015	Шкиф ведомый	СЧ20 ОСТ1412-85	СЧ30 ОСТ1412-79	125,2	1	ДЗМ-600.01.01
3	ДЗМ-600.04.001	Корпус	СЧ20 ОСТ1412-85	СЧ25 ОСТ1412-85	56,1	1	ДЗМ-600.04.01

ПЕРЕЧЕНЬ ОТЛИВОК (ЦВЕТНОЕ ЛИТЬЕ)

Номер п/п	Обозначения	Наименование	Материал		Масса кг	Кол-во, шт	Применяемость
			основной	доп. замена			
1	ДЗМ-600.03.004	Втулка	Бр 010С10 ГОСТ 613-79	Бр 08С12 ОСТ24.916.01-79	19,4	1	ДЗМ-600.03.01
2	ДЗМ-600.05.003	Втулка конусная	Бр 010С10 ГОСТ 613-79	Бр 08С12 ОСТ24.916.01-79	4,6	1	ДЗМ-600.05.01
3	ДЗМ-600.05.006	Втулка конусная	Бр 010С10 ГОСТ 613-79	Бр 08С12 ОСТ24.916.01-79	3,8	1	ДЗМ-600.05.01
4	ДЗМ-600.06.001	Подпятник сферический	Бр 010С10 ГОСТ 613-79	Бр 08С12 ОСТ24.916.01-79	17,3	1	ДЗМ-600.06.02



ЗАВОД "ДСМ"

ДРОБИЛЬНО СОРТИРОВОЧНОГО
МАШИНОСТРОЕНИЕ

ООО ЗАВОД "ДСМ"

429555, Чувашская Республика, Моргаушский район, д. Ландыши, ул. Цветочная, 33
(8352) 62-66-60, (3541) 600-38
pmk-171@yandex.ru
www.zavoddsм.ru